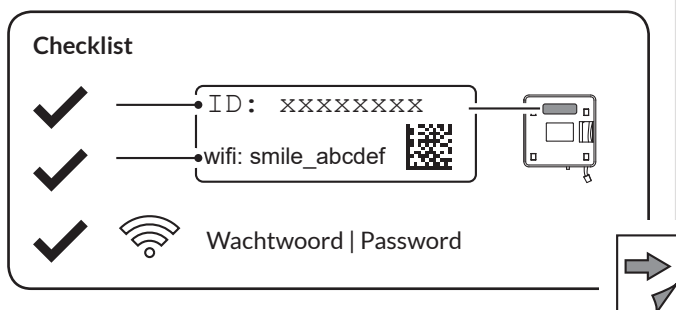
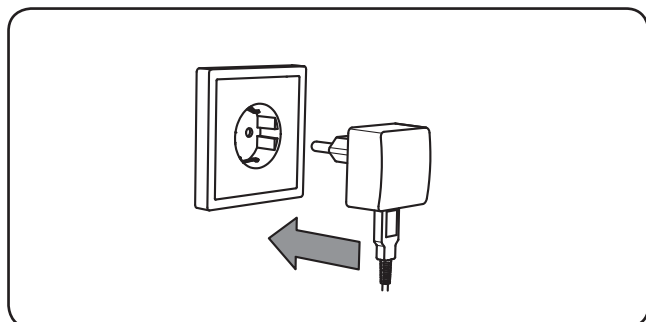
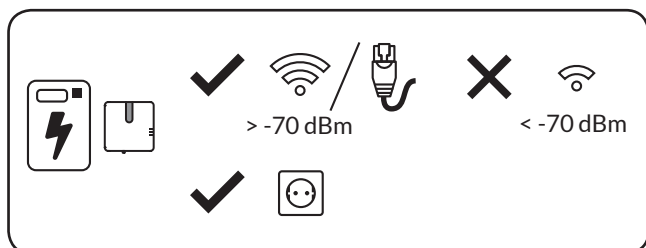




1. Voorzorg en veiligheid | Precautions and safety



plugwise Smile P1

Quick start

NL | EN

Model 142-04



plugwise.com/smile-p1



plugwise.com/support



youtube.com/plugwise



Plugwise Home



✉ helpdesk@plugwise.com

Plugwise B.V. Wattstraat 56, 2171 TR Sassenheim

NL

Voorzorg en veiligheid

- △ Om de Smile P1 te kunnen gebruiken heb je een slimme meter met P1-poort nodig (DSMR 2.2 en hoger).
- △ Maak geen gebruik van het product als deze is beschadigd of niet goed functioneert.
- △ Breng de Smile P1 nooit in contact met water of een andere vloeistof.

EU-conformiteitsverklaring

CE Plugwise B.V. verklaart hierbij dat dit product voldoet aan de benodigde vereisten van de des-betreffende Europese richtlijnen, waaronder 1999/5/EC (R&TTE). Een exemplaar van de Europese conformiteitsverklaring is beschikbaar op plugwise.com/product-conformity

Oude elektrische en elektronische apparaten bevatten vaak waardevolle materialen. Plaats een afgedankt apparaat dan ook nooit bij het gewone afval. Lever altijd het apparaat in bij een gemeentelijk inzameldepot voor elektrische en elektronische apparatuur.

EN

Precautions and safety

- △ In order to use the Smile P1 you will need a smart meter with P1-port (DSMR 2.2 and higher).
- △ Do not use this product when it is damaged or if it is malfunctioning.
- △ Avoid contact with water or other liquids.

EU conformity declaration

CE Plugwise B.V. hereby declares that this product is in compliance with the applicable essential requirements of the appropriate EC-Directives, including 1999/5/EC (R&TTE). A copy of the EU declaration of Conformity is available at plugwise.com/product-conformity.

Old electrical and electronic appliances very often contain valuable materials. Therefore, never dispose discarded appliances with normal household waste. Always hand in your old appliances at the municipal collection points for electrical and electronic equipment.

2. Verbinden met internet | Connect to internet

<https://connect.plugwise.net>

plugwise

Enter the ID

Connect

Sign in

Username
smile

Password

ID SIGN IN

Instellingen > Systeem > Netwerk > Scan netwerken > Kies netwerk > Opslaan

Settings > System > Network > Scan networks > Choose network > Save

Einstellungen > System > Netzwerk > Netzwerkze scannen > Wählen Netzwerk > Speichern

Wi-Fi

Network name
Connected

smile_abcdef

smile_abcdef

Password

CONNECT

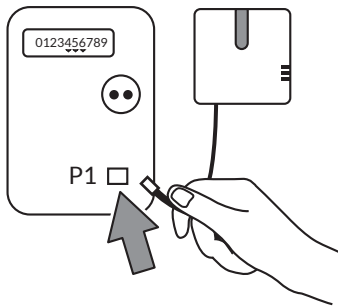
Wi-Fi

smile_abcdef
Connected, no Internet

Network name
Saved

<http://setup.now>

3. Aansluiten op de meter | Connect to the meter



4. Vul energietarieven in | Enter energy tariffs

<https://connect.plugwise.net>

Instellingen > Energietarieven > Vul tarieven in > Opslaan

Settings > Energy tariffs > Enter energy tariffs > Save

5. Gebruik | Use

A. <https://connect.plugwise.net>

B. Plugwise Home ↓



Nieuwe router? | New router?

