



6000-0085 2

plugwise Plug

Quick start

NL | EN | DE | FR

Model 160-01



Plugwise Home

plugwise.com/plugyoutube.com/plugwiseplugwise.com/support✉ helpdesk@plugwise.com

Plugwise B.V. Wattstraat 56, 2171 TR Sassenheim



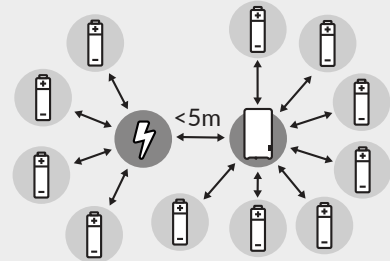
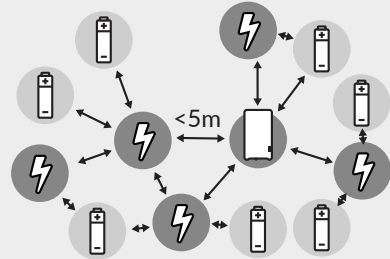
Adam HA

**Netwerk kwaliteit | Network quality |
Netzwerkqualität | La qualité du réseau**

USB / Plug = Zigbee Router



Batteries = Zigbee End Device



NL

Voorzorg en veiligheid

- △ Het maximaal toegelaten vermogen van de Plug is 3680 Watt (max. stroomsterkte 16 A).
- △ Maak geen gebruik van het product als deze is beschadigd of niet goed functioneert.
- △ Breng het apparaat nooit in contact met water of een andere vloeistof.

Technische gegevens

Frequentiegebied: 2405-2480 MHz
Output: 5 dBm

EU-conformiteitsverklaring

CE Plugwise B.V. verklaart hierbij dat dit product voldoet aan de benodigde vereisten van de des-betreffende Europese richtlijnen, waaronder 1999/5/EC (R&TTE). Een exemplaar van de Europese conformiteitsverklaring is beschikbaar op plugwise.com/product-conformity

Oude elektrische en elektronische apparaten bevatten vaak waardevolle materialen. Plaats een afgedankt apparaat dan ook nooit bij het gewone afval. Lever altijd het apparaat in bij een gemeentelijk inzameldepot voor elektrische en elektronische apparatuur.

EN

Precautions and safety

- △ The maximum power allowed through the Plug is 3680 Watt (max. current 16A).
- △ Do not use this product when it is damaged or if it is malfunctioning.
- △ Avoid contact with water or other liquids.

Technical data

Operating frequency: 2405-2480 MHz
Output power: 5 dBm

EU conformity declaration

CE Plugwise B.V. hereby declares that this product is in compliance with the applicable essential requirements of the appropriate EC-Directives, including 1999/5/EC (R&TTE). A copy of the EU declaration of Conformity is available at plugwise.com/product-conformity

Old electrical and electronic appliances very often contain valuable materials. Therefore, never dispose discarded appliances with normal household waste. Always hand in your old appliances at the municipal collection points for electrical and electronic equipment.

DE

Vorsorge und Sicherheit

- △ Die maximal zulässige Leistung des Plug beträgt 3680 Watt (max. Stromstärke 16 A).
- △ Verwenden Sie das Produkt nicht, wenn es beschädigt ist oder nicht gut funktioniert.
- △ Achten Sie darauf, dass der Gerät nicht mit Wasser oder einer anderen Flüssigkeit in Berührung kommt.

Technische daten

Frequenzbereich: 2405-2480 MHz
Ausgangsleistung: 5 dBm

EU-Konformitätserklärung

CE Die Plugwise B.V. erklärt hiermit, dass dieses Produkt die erforderlichen Anforderungen der anwendbaren europäischen Richtlinien, darunter 1999/5/EG (R&TTE), erfüllt. Ein Exemplar der europäischen Konformitätserklärung steht auf plugwise.com/product-conformity

Alte elektrische und elektronische Geräte enthalten häufig wertvolle Materialien. Entsorgen Sie ein altes Gerät deshalb nicht über den Restmüll. Geben Sie das Gerät bei einer kommunalen Sammelstelle für Elektroschrott ab.

FR

Précautions et sécurité

- △ La puissance maximale autorisée de la fiche est de 3680 watts (courant maximum 16 A).
- △ N'utilisez pas ce produit s'il est endommagé ou s'il fonctionne mal.
- △ Éviter le contact avec de l'eau ou d'autres liquides.

Caractéristiques techniques

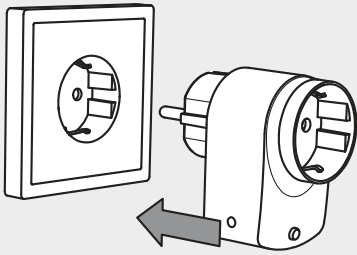
Gamme de fréquence: 2405-2480MHz
Puissance de sortie : 5 dBm

Déclaration CE de conformité

CE Plugwise B.V. déclare que ce produit est conforme aux exigences essentielles applicables des directives européennes concernées, y compris 1999/5/CE (R&TTE). Une copie de la déclaration de conformité européenne est disponible à l'adresse plugwise.com/product-conformity

Les vieux appareils électriques et électroniques contiennent très souvent des matériaux de valeur. Par conséquent, ne jetez jamais vos appareils usagés avec les ordures ménagères normales. Déposez toujours vos vieux appareils auprès des points municipaux de collecte d'équipements électriques et électroniques.

1. Plaatsing | Placement | Platzierung



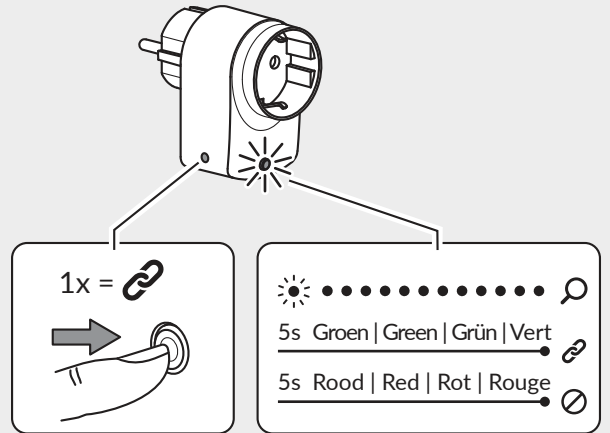
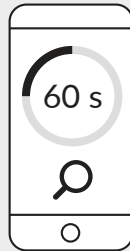
2. Aanmelden | Join | Anmelden | Joindre



<https://connect.plugwise.net>



- ☰ > 🏠 Indeling > Apparaten > ⊕
- ☰ > 🏠 Setup > Appliances > ⊕
- ☰ > 🏠 Einteilung > Geräte > ⊕
- ☰ > 🏠 Configuration > Appareils > ⊕



3. Configureer | Configure | Konfigurieren | Configurer

- ☰ > 🏠 Indeling > Apparaten > Plug > Type apparaat ?? ▾
- ☰ > 🏠 Setup > Appliances > Plug > Appliance type ?? ▾
- ☰ > 🏠 Einteilung > Geräte > Plug > Gerätetyp ?? ▾
- ☰ > 🏠 Configuration > Appareils > Plug > Type d'appareil ?? ▾

i Speciaal type apparaten met aangepast gedrag
 Special type of appliances with adjusted behavior
 Spezieller typen Geräte mit angepasstem Verhalten
 Type spécial d'appareils avec un comportement ajusté

Verwarming openen of sluiten | Open or close heating
 Heizung öffnen oder schließen | Chauffage ouvert ou fermé

1 zone



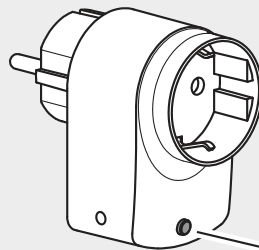
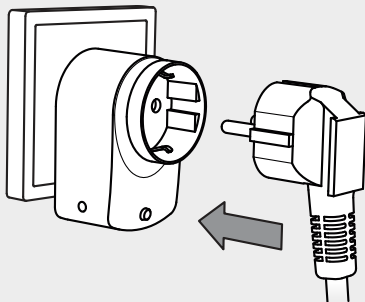
Klepmotor (Koen)
 Valve actuator
 Ventilantriebe
 Actionneur de vanne

1+ zones | zonen

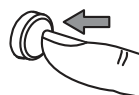


Circulatiepomp
 Circulation pump
 Umwälzpumpe
 Circulateur

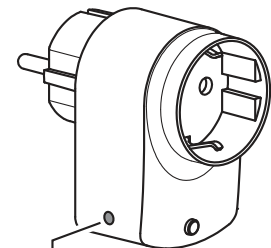
3. Gebruik | Use | Benutzen | Utiliser



1x = on / off



i Ontkoppelen | Unpair | Entkoppeln | Dissocier



5s = [link icon] → [broken link icon]

